

# FREIZEIT-ANGEBOTE

Wochenend-Erlebnis. Urlaub.  
Kurse. Häusliche Betreuung.



**Lebenshilfe**

für Menschen mit geistiger Behinderung  
Kreisvereinigung Rems-Murr e.V.

**2024**



# Lebenshilfe

für Menschen mit geistiger Behinderung  
Kreisvereinigung Rems-Murr e.V.

## **Geschäftsstelle**

Geschäftsführerin: Ursula Urbanski

Bahnhofstraße 8

71522 Backnang

Telefon: 07191 83383

Telefax: 07191 954553

E-Mail: [lebenshilfe.rems-murr@t-online.de](mailto:lebenshilfe.rems-murr@t-online.de)

Internet: [www.lebenshilfe-rems-murr.de](http://www.lebenshilfe-rems-murr.de)

## **Bürozeiten:**

Montag bis Freitag von 9 Uhr bis 12 Uhr





**Freunde treffen.  
Etwas zusammen machen.  
Spaß haben.**

**Wir unterstützen Menschen mit geistiger Behinderung und ihre Angehörigen.**

Unser Familienunterstützender Dienst fördert die Selbstständigkeit und persönliche Entwicklung der Teilnehmerinnen und Teilnehmer.

Durch unsere Freizeit-Angebote erhalten die Angehörigen die Gelegenheit, eine kurze Auszeit nach ihren eigenen Vorstellungen zu gestalten.

## Wochenend-Erlebnis im Wilhelm-Traub-Haus

Es ist schön, mit Freunden das Wochenende zu erleben.

Mit der Lebenshilfe kann man die Wochenenden im Wilhelm-Traub-Haus in Backnang verbringen.

Wir machen jeden Tag etwas Neues und haben gemeinsam Spaß.

Zum Beispiel:

- Konzerte besuchen
- Ausflüge machen

Wir machen auch Pausen zum Entspannen und Faulenzen.

## Urlaub

Urlaub tut gut und macht Spaß.

Mit der Lebenshilfe kann man Urlaub machen.

Wir machen im Urlaub jeden Tag etwas Neues und haben gemeinsam Spaß.

Zum Beispiel:

- Ausflüge machen
- schwimmen gehen

Wir machen auch Pausen zum Entspannen und Faulenzen.

## Kurse

Etwas Neues lernen macht Freude.

Bei der Lebenshilfe kann man Kurse machen.

Man kann ausprobieren, wozu man Lust hat und was Spaß macht.

Zum Beispiel:

- Musik machen
- Theater spielen
- lesen lernen
- Sport machen

## Häusliche Betreuung

Es macht Spaß, in der Freizeit etwas zu unternehmen.

Von der Lebenshilfe kann man in der Freizeit unterstützt werden.

Gemeinsam überlegen wir, was wir unternehmen.

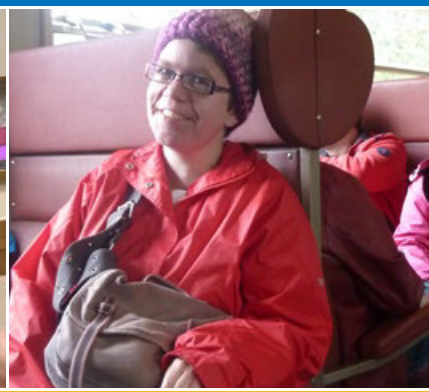
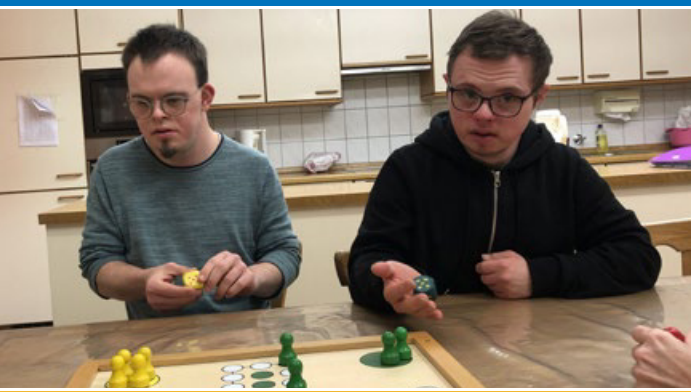
Zum Beispiel:

- ins Kino gehen
- gemütlich daheim bleiben
- spielen



# INHALTS-VERZEICHNIS

	<b>Wochenend-Erlebnis</b> im Wilhelm-Traub-Haus .....	6
	<b>Urlaub</b>	
	<b>Urlaub 1:</b> Erholung im Westerwald .....	12
	<b>Urlaub 2:</b> Zelten in Sippersfeld .....	13
	<b>Urlaub 3:</b> Erholung in Backnang .....	14
	<b>Urlaub 4:</b> Erholung in Augsburg .....	15
	<b>Kurse</b>	
	<b>Montag:</b> Musik machen mit der Akkordzither in Weissach .....	16
	<b>Montag:</b> Aktiv-Gruppe in Waiblingen .....	17
	<b>Dienstag:</b> Musik machen in Backnang .....	18
	<b>Mittwoch:</b> Theater spielen in Backnang .....	19
	<b>Mittwoch:</b> Schwimmen in Backnang .....	20
	<b>Donnerstag:</b> Lese-Treff in Backnang .....	21
	<b>Freitag:</b> Tanzen in Backnang .....	22
	<b>Sonntag:</b> Kegeln in Backnang .....	23
	<b>Allgemeine Hinweise</b> .....	24



## Wochenend-Erlebnis im Wilhelm-Traub-Haus

Wann?	Leitung?	Das machen wir:
<b>Januar</b>		
12.1. bis 14.1.	Dorothea Müller	Wir kochen mit Renate Wurstspätzle und Salat. <i>Zusätzliche Kosten: 5 Euro</i>
19.1. bis 21.1.	Nicole Welk	Wir gehen in das Museum der Illusionen nach Stuttgart. <i>Zusätzliche Kosten: 5 Euro</i>
26.1. bis 28.1.	Franziska Pleyer	<b>Kinder-Wochenende</b> Wir haben Spaß im Spieleland in Adelberg. <i>Zusätzliche Kosten: 10 Euro</i>
<b>Februar</b>		
2.2. bis 4.2.	Dorothea Müller	Wir bewerfen unsere eigene Leinwand mit Farbe. Das Angebot ist in Schwäbisch Gmünd. <i>Zusätzliche Kosten: 5 Euro</i>
9.2. bis 11.2.	Hermann Lang	Wir machen eine Führung im Porsche Museum in Stuttgart. <i>Zusätzliche Kosten: 10 Euro</i>
16.2. bis 18.2.	Hermann Lang	Wir bemalen Steine. <i>Zusätzliche Kosten: 5 Euro</i>
23.2. bis 25.2.	Nicole Welk	Wir machen unsere eigene Schokolade in der Schokowerkstatt von Ritter Sport. <i>Zusätzliche Kosten: 10 Euro</i>





## Wochenend-Erlebnis im Wilhelm-Traub-Haus

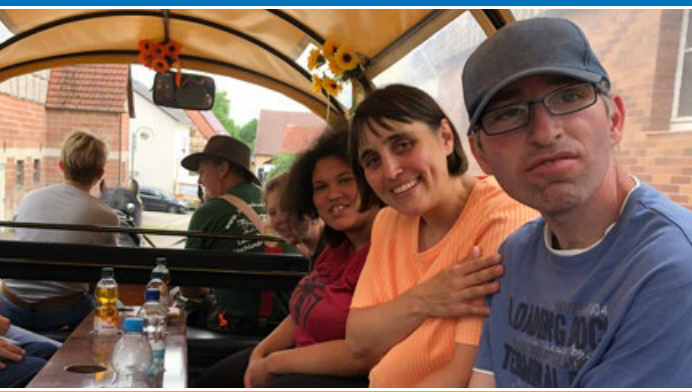
Wann?	Leitung?	Das machen wir:
<b>März</b>		
1.3. bis 3.3.	Franziska Pleyer	<b>Kinder-Wochenende</b> Wir fahren in die Wilhelma nach Stuttgart.
8.3. bis 10.3.	Nicole Welk	Wir fahren in die Wilhelma nach Stuttgart.
15.3. bis 17.3.	Dorothea Müller	Wir gehen in das JES Theater nach Stuttgart. <i>Zusätzliche Kosten: 5 Euro</i>
<b>April</b>		
5.4. bis 7.4.	Hermann Lang	Wir gehen zu der Greifvogelflugschau in die Falknerei nach Lorch. <i>Zusätzliche Kosten: 5 Euro</i>
12.4. bis 14.4.	Nicole Welk	Wir gehen in das Hallenbad zum Schwimmen und Planschen.
19.4. bis 21.4.	Dorothea Müller	Wir machen mit bei der 72-Stunden-Aktion der Katholischen Kirche in Backnang.
26.4. bis 28.4.	Annika Seke	Wir freuen uns auf ABBAMANIA – THE SHOW. Die Show ist in der Porsche-Arena in Stuttgart. Leider gibt es keine Rollstuhlplätze. <i>Zusätzliche Kosten: 35 Euro</i>



## Wochenend-Erlebnis im Wilhelm-Traub-Haus

Wann?	Leitung?	Das machen wir:
<b>Mai</b>		
3.5. bis 5.5.	Nicole Welk	Wir gehen auf ein Fest.
10.5. bis 12.5.	Hermann Lang	Wir fahren mit dem Planwagen durch die Gegend. <i>Zusätzliche Kosten: 10 Euro</i>
24.5. bis 26.5.	Dorothea Müller	Wir lernen in Welzheim die römische Geschichte kennen. <i>Zusätzliche Kosten: 10 Euro</i>
31.5. bis 2.6.	Franziska Pleyer	<b>Kinder-Wochenende</b> Wir freuen uns auf Spiel und Spaß in der Sporthalle.
<b>Juni</b>		
7.6. bis 9.6.	Nicole Welk	Wir gehen auf den Fernsehturm nach Stuttgart. <i>Zusätzliche Kosten: 5 Euro</i>
14.6. bis 16.6.	Dorothea Müller	Wir gehen in Ute's Kräutergarten und kochen gemeinsam. <i>Zusätzliche Kosten: 5 Euro</i>
21.6. bis 23.6.	Annika Seke	Wir gehen in das Freibad zum Schwimmen und Planschen.





## Wochenend-Erlebnis im Wilhelm-Traub-Haus

Wann?	Leitung?	Das machen wir:
<b>Juli</b>		
5.7. bis 7.7.	Dorothea Müller	Wir haben Spaß am Lagerfeuer und singen Lieder.
12.7. bis 14.7.	Nicole Welk	Wir gehen zum Theaterstück Charley's Tante. Die Vorstellung ist in dem Freilichttheater auf der Burg Stettenfels. Leider gibt es keine Rollstuhlplätze. <i>Zusätzliche Kosten: 10 Euro</i>
19.7. bis 21.7.	Franziska Pleyer	<b>Kinder-Wochenende</b> Wir haben Spaß im Schwaben Park in Kaisersbach. <i>Zusätzliche Kosten: 15 Euro</i>



## Wochenend-Erlebnis im Wilhelm-Traub-Haus

Wann?	Leitung?	Das machen wir:
<b>September</b>		
13.9. bis 15.9.	Dorothea Müller	Wir machen unseren eigenen Apfelsaft.
20.9. bis 22.9.	Nicole Welk	Wir sind mit dem Hund unterwegs.
27.9. bis 29.9.	Franziska Pleyer	<b>Kinder-Wochenende</b> Wir entdecken Neues im EINS+ALLES Erfahrungsfeld der Sinne in Welzheim. <i>Zusätzliche Kosten: 5 Euro</i>
<b>Oktober</b>		
11.10. bis 13.10.	Annika Seke	Wir gehen in den Wald und basteln mit Blättern und Zapfen.
18.10. bis 20.10.	Franziska Pleyer	Wir gehen zu der Schlagernacht des Jahres. Das Konzert ist in der Hanns-Martin-Schleyer-Halle in Stuttgart. Leider gibt es keine Rollstuhlplätze. <i>Zusätzliche Kosten: 35 Euro</i>
25.10. bis 27.10.	Nicole Welk	Wir gehen zu der Kürbisausstellung in das Blühende Barock nach Ludwigsburg. <i>Zusätzliche Kosten: 5 Euro</i>



## Wochenend-Erlebnis im Wilhelm-Traub-Haus

Wann?	Leitung?	Das machen wir:
<b>November</b>		
8.11. bis 10.11.	Dorothea Müller	Wir erstellen unser eigenes GIF. Das Angebot ist in Schwäbisch Gmünd. Nur für Teilnehmer mit eigenem Smartphone.
15.11. bis 17.11.	Franziska Pleyer	<b>Kinder-Wochenende</b> Wir haben Spaß auf dem Indoor Spielplatz. <i>Zusätzliche Kosten: 5 Euro</i>
29.11. bis 1.12.	Nicole Welk	Wir machen eine Führung im Polizeimuseum in Stuttgart.
<b>Dezember</b>		
6.12. bis 8.12.	Dorothea Müller	Wir gehen in den Weltweihnachtscircus nach Stuttgart. Leider gibt es keine Rollstuhlplätze. <i>Zusätzliche Kosten: 35 Euro</i>
13.12. bis 15.12.	Franziska Pleyer	Wir gehen in das Fitness-Studio.



### Wie kann ich mich anmelden?

- Einen Brief schreiben.
- Anrufen.
- Eine E-Mail schreiben.

### Wo kann ich mich anmelden?

Lebenshilfe Rems-Murr e.V.  
Bahnhofstraße 8 · 71522 Backnang  
Telefon: 07191 83383  
E-Mail: lebenshilfe.rems-murr@t-online.de



## Urlaub 1 - Erholung im Westerwald

**Wer leitet den Urlaub?**

Jörg Schaal

**Was kostet der Urlaub?**

**703 Euro**

davon sind

450 Euro Sachkosten und

253 Euro Assistenzkosten und Pflegekosten

**Was sind Sachkosten?**

Sachkosten sind die Kosten für die Fahrt, das Wohnen und das Essen.

**Die Sachkosten müssen selbst bezahlt werden.**

**Was sind Assistenzkosten und Pflegekosten?**

Assistenzkosten und Pflegekosten sind die Kosten für die Betreuung und die Pflege.

Bei der Pflegekasse kann man nachfragen, ob diese Kosten von der Pflegekasse bezahlt werden.

**Was bekomme ich?**

- Alle Fahrten
- Wohnen im Mehrbett-Zimmer
- Frühstück, Mittagessen, Abendessen
- Ausflüge und Wanderungen
- Betreuung und Pflege

**Wie melde ich mich an?**

Das Anmelde-Formular ist am Anfang von dem Heft



**Wo?**

Westerwald-Jugendherberge

Erlenweg 4

56470 Bad Marienberg

Telefon: 02661 5008



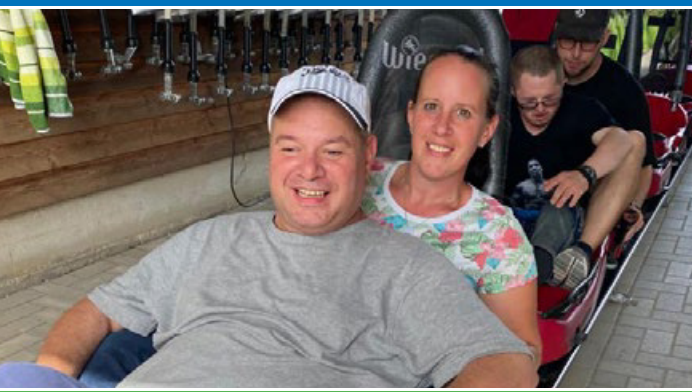
**Wann?**

21. Juni bis 27. Juni



**Wie viele können mitgehen?**

Höchstens 14 Personen



## Urlaub 2 - Zelten in Sippersfeld

### Wer leitet den Urlaub?

Benjamin Mutter

### Was kostet der Urlaub?

**688 Euro**

davon sind

359 Euro Sachkosten und

329 Euro Assistenzkosten und Pflegekosten

### Was sind Sachkosten?

Sachkosten sind die Kosten für die Fahrt, das Wohnen und das Essen.

**Die Sachkosten müssen selbst bezahlt werden.**

### Was sind Assistenzkosten und Pflegekosten?

Assistenzkosten und Pflegekosten sind die Kosten für die Betreuung und die Pflege.

Bei der Pflegekasse kann man nachfragen, ob diese Kosten von der Pflegekasse bezahlt werden.

### Was bekomme ich?

- Alle Fahrten
- Wohnen im Zelt
- Frühstück, Mittagessen, Abendessen
- Ausflüge und Wanderungen
- Betreuung und Pflege

### Wie melde ich mich an?

Das Anmelde-Formular ist am Anfang von dem Heft



### Wo?

Camping-Platz in Sippersfeld



### Wann?

29. Juni bis 7. Juli

Die Adresse und Telefonnummer schreiben wir in den Infobrief.



### Wie viele können mitgehen?

Höchstens 10 Personen





## Urlaub 3 - Erholung in Backnang

**Wer leitet den Urlaub?** Sandra Rudolph

**Was kostet der Urlaub?** **707 Euro**  
davon sind  
234 Euro Sachkosten und  
473 Euro Assistenzkosten und Pflegekosten

**Was sind Sachkosten?** Sachkosten sind die Kosten für die Fahrt, das Wohnen und das Essen.  
**Die Sachkosten müssen selbst bezahlt werden.**

**Was sind Assistenzkosten und Pflegekosten?** Assistenzkosten und Pflegekosten sind die Kosten für die Betreuung und die Pflege.  
Bei der Pflegekasse kann man nachfragen, ob diese Kosten von der Pflegekasse bezahlt werden.

**Was bekomme ich?**

- Alle Fahrten
- Wohnen im Mehrbett-Zimmer
- Frühstück, Mittagessen, Abendessen
- Ausflüge und Wanderungen
- Betreuung und Pflege

**Wie melde ich mich an?** Das Anmelde-Formular ist am Anfang von dem Heft



**Wo?**  
Wilhelm-Traub-Haus  
Wilhelm-Erlenbusch-Straße 7  
71522 Backnang  
Telefon: 07191 72144



**Wann?**  
29. Juli bis 9. August



**Wie viele können mitgehen?**  
Höchstens 8 Personen





## Urlaub 4 - Erholung in Augsburg

### Wer leitet den Urlaub?

Annika Seke

### Was kostet der Urlaub?

**1263 Euro**

davon sind

778 Euro Sachkosten und

485 Euro Assistenzkosten und Pflegekosten

### Was sind Sachkosten?

Sachkosten sind die Kosten für die Fahrt, das Wohnen und das Essen.

**Die Sachkosten müssen selbst bezahlt werden.**

### Was sind Assistenzkosten und Pflegekosten?

Assistenzkosten und Pflegekosten sind die Kosten für die Betreuung und die Pflege.

Bei der Pflegekasse kann man nachfragen, ob diese Kosten von der Pflegekasse bezahlt werden.

### Was bekomme ich?

- Alle Fahrten
- Wohnen im Mehrbett-Zimmer
- Frühstück, Mittagessen, Abendessen
- Ausflüge und Wanderungen
- Betreuung und Pflege

### Wie melde ich mich an?

Das Anmelde-Formular ist am Anfang von dem Heft



### Wo?

Jugendherberge Augsburg

Unterer Graben 6

86152 Augsburg

Telefon: 0821 7808890



### Wann?

23. August bis 1. September



### Wie viele können mitgehen?

Höchstens 30 Personen



## Montag: Musik machen mit der Akkordzither in Weissach

Die Akkordzither ist ein altes Instrument.  
Zuerst gibt es eine kurze Einführung.  
Dann spielen wir gleich los.  
Jeder kann ausprobieren, ob es ihm Spaß macht.



### Wann?

Immer am Montag  
16.30 Uhr bis 17.30 Uhr



### Wo?

Backnanger Straße 20  
Weissach im Tal



### Kosten?

- Mitglieder: 150 Euro im Jahr
- Nichtmitglieder: 175 Euro im Jahr



### Leitung?

Doris Koch

**Dieses Angebot findet gerade am Dienstag im „dr' Treff“ statt.  
Das ist in der Alten Post in Backnang.  
Der Eingang ist an der Albertstraße.**



### Wie kann ich mich anmelden?

- Einen Brief schreiben.
- Anrufen.
- Eine E-Mail schreiben.

### Wo kann ich mich anmelden?

Lebenshilfe Rems-Murr e.V.  
Bahnhofstraße 8 · 71522 Backnang  
Telefon: 07191 83383  
E-Mail: lebenshilfe.rems-murr@t-online.de



## Montag: Aktiv-Gruppe in Waiblingen

Wir treffen uns und sind draußen unterwegs.

Wir erleben viel. Zum Beispiel

- laufen am Neckar
- Tiere füttern
- Minigolf spielen

Jeder kann ausprobieren, ob es ihm Spaß macht.



### Wann?

Montag alle 2 Wochen  
15.45 Uhr bis 17.00 Uhr



### Wo?

Remstal-Werkstätten  
Oppenländer Straße 37  
Waiblingen



### Kosten?

- Mitglieder: 120 Euro im Jahr
- Nichtmitglieder: 135 Euro im Jahr



### Was kostet die Fahrt?

Je nachdem wie weit man weg wohnt,  
kostet die Fahrt zwischen 5 Euro und 12 Euro.  
Die Kosten für die Fahrt müssen für jedes Treffen bezahlt werden.



### Leitung?

Nicole Welk



### Wie kann ich mich anmelden?

- Einen Brief schreiben.
- Anrufen.
- Eine E-Mail schreiben.

### Wo kann ich mich anmelden?

Lebenshilfe Rems-Murr e.V.  
Bahnhofstraße 8 · 71522 Backnang  
Telefon: 07191 83383  
E-Mail: lebenshilfe.rems-murr@t-online.de



## Dienstag: Musik machen in Backnang

Wir machen zusammen Musik und singen dazu.  
Es gibt verschiedene Instrumente. Zum Beispiel

- Trommeln
- Rasseln
- Glockenspiel

Jeder kann ausprobieren, ob es ihm Spaß macht.



### Wann?

Immer am Dienstag  
16.15 Uhr bis 17.30 Uhr



### Wo?

Wilhelm-Traub-Haus  
Wilhelm-Erlenbusch-Straße 7  
Backnang



### Kosten?

- Mitglieder: 345 Euro im Jahr
- Nichtmitglieder: 410 Euro im Jahr



### Was kostet die Fahrt?

Je nachdem wie weit man weg wohnt,  
kostet die Fahrt zwischen 5 Euro und 12 Euro.  
Die Kosten für die Fahrt müssen für jedes Treffen bezahlt werden.



### Leitung?

Georg Hampel



### Wie kann ich mich anmelden?

Einen Brief schreiben.  
Anrufen.  
Eine E-Mail schreiben.

### Wo kann ich mich anmelden?

Lebenshilfe Rems-Murr e.V.  
Bahnhofstraße 8 · 71522 Backnang  
Telefon: 07191 83383  
E-Mail: lebenshilfe.rems-murr@t-online.de



## Mittwoch: Theater spielen in Backnang

Wir spielen zusammen Theater.  
Wir üben unseren Text.  
Manchmal verkleiden wir uns.  
Jeder kann ausprobieren, ob es ihm Spaß macht.



**Wann?** Mittwoch alle 2 Wochen  
16.15 Uhr bis 17.45 Uhr



**Wo?** Wilhelm-Traub-Haus  
Wilhelm-Erlenbusch-Straße 7  
Backnang



**Kosten?**

- Mitglieder: 160 Euro im Jahr
- Nichtmitglieder: 180 Euro im Jahr



**Was kostet die Fahrt?** Je nachdem wie weit man weg wohnt, kostet die Fahrt zwischen 5 Euro und 12 Euro. Die Kosten für die Fahrt müssen für jedes Treffen bezahlt werden.



**Leitung?** Hermann Lang



**Wie kann ich mich anmelden?**  
Einen Brief schreiben.  
Anrufen.  
Eine E-Mail schreiben.

**Wo kann ich mich anmelden?**  
Lebenshilfe Rems-Murr e.V.  
Bahnhofstraße 8 · 71522 Backnang  
Telefon: 07191 83383  
E-Mail: lebenshilfe.rems-murr@t-online.de





## Mittwoch: Schwimmen in Backnang

Wir lernen schwimmen.

Wer schon schwimmen kann, kann zum Üben kommen.

Jeder kann ausprobieren, ob es ihm Spaß macht.



### Wann?

Mittwoch alle 2 Wochen  
16.15 Uhr bis 18.00 Uhr



### Wo?

WONNEMAR  
Martin-Dietrich-Allee 10  
Backnang



### Kosten?

- Mitglieder: 360 Euro im Jahr
- Nichtmitglieder: 390 Euro im Jahr



### Was kostet die Fahrt?

Je nachdem wie weit man weg wohnt, kostet die Fahrt zwischen 5 Euro und 12 Euro. Die Kosten für die Fahrt müssen für jedes Treffen bezahlt werden.



### Leitung?

Sandra Rudolph



### Wie kann ich mich anmelden?

- Einen Brief schreiben.
- Anrufen.
- Eine E-Mail schreiben.

### Wo kann ich mich anmelden?

Lebenshilfe Rems-Murr e.V.  
Bahnhofstraße 8 · 71522 Backnang  
Telefon: 07191 83383  
E-Mail: lebenshilfe.rems-murr@t-online.de





## Donnerstag: Lese-Treff in Backnang

Wir üben lesen und schreiben.  
Jeder kann ausprobieren, ob es ihm Spaß macht.



### Wann?

Donnerstag alle 2 Wochen  
15.45 Uhr bis 17.30 Uhr



### Wo?

Backnanger Werkstätten  
Industriestraße 18  
Backnang



### Kosten?

- Mitglieder: 150 Euro im Jahr
- Nichtmitglieder: 170 Euro im Jahr



### Was kostet die Fahrt?

Je nachdem wie weit man weg wohnt,  
kostet die Fahrt zwischen 5 Euro und 12 Euro.  
Die Kosten für die Fahrt müssen für jedes Treffen bezahlt werden.



### Leitung?

Ewa Kus

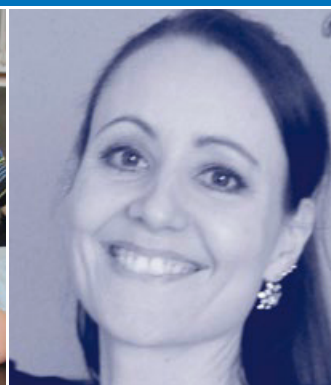
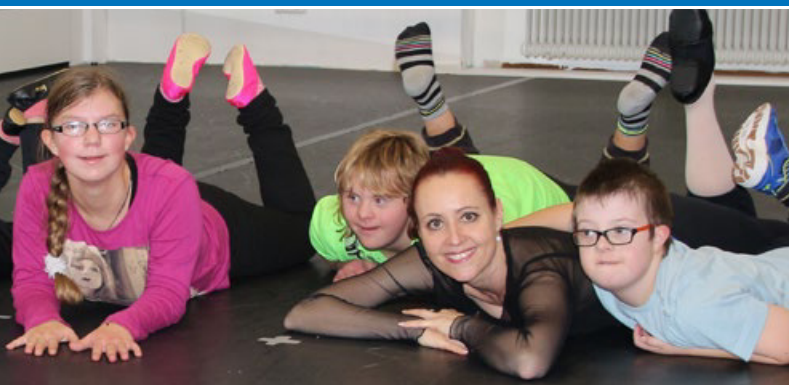


### Wie kann ich mich anmelden?

Einen Brief schreiben.  
Anrufen.  
Eine E-Mail schreiben.

### Wo kann ich mich anmelden?

Lebenshilfe Rems-Murr e.V.  
Bahnhofstraße 8 · 71522 Backnang  
Telefon: 07191 83383  
E-Mail: lebenshilfe.rems-murr@t-online.de



## Freitag: Tanzen in Backnang

Wir bewegen uns mit Musik.

Wir lernen neue Tänze.

Kinder und Jugendliche mit und ohne Behinderung tanzen zusammen.

Das Angebot ist für alle von 10 Jahre bis 18 Jahre.

Jeder kann ausprobieren, ob es ihm Spaß macht.



### Wann?

Immer am Freitag

15.00 Uhr bis 16.30 Uhr

In den Schulferien fällt das Tanzen aus.



### Wo?

Ballettschule Rüter

Sulzbacher Straße 27

Backnang



### Kosten?

• Mitglieder: 265 Euro im Jahr

• Nichtmitglieder: 290 Euro im Jahr



### Leitung?

Claudia Rüter



### Wie kann ich mich anmelden?

Einen Brief schreiben.

Anrufen.

Eine E-Mail schreiben.

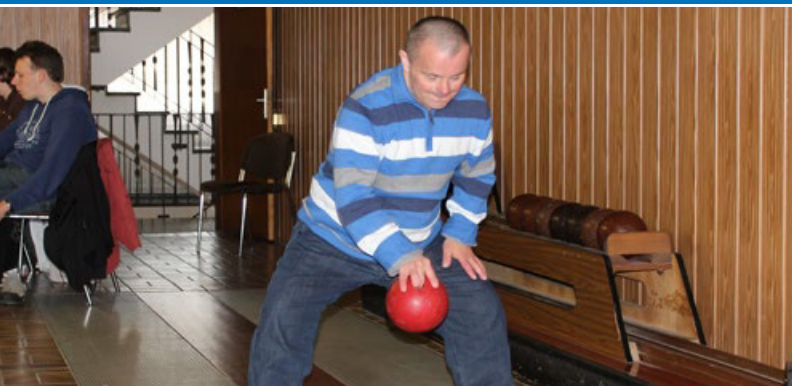
### Wo kann ich mich anmelden?

Lebenshilfe Rems-Murr e.V.

Bahnhofstraße 8 · 71522 Backnang

Telefon: 07191 83383

E-Mail: lebenshilfe.rems-murr@t-online.de



## Sonntag: Kegeln in Backnang

Wir kegeln zusammen.  
Jeder kann ausprobieren, ob es ihm Spaß macht.



**Wann?** Einmal im Monat am Sonntag  
14.30 Uhr bis 16.30 Uhr



**Wo?** TSG Tennis-Halle  
Weissacher Straße 93  
Backnang



**Kosten?**

- Mitglieder: 63 Euro im Jahr
- Nichtmitglieder: 73 Euro im Jahr



**Was kostet die Fahrt?** Je nachdem wie weit man weg wohnt,  
kostet die Fahrt zwischen 5 Euro und 12 Euro.  
Die Kosten für die Fahrt müssen für jedes Treffen bezahlt werden.



**Leitung?** Hermann Lang



### Wie kann ich mich anmelden?

Einen Brief schreiben.  
Anrufen.  
Eine E-Mail schreiben.

### Wo kann ich mich anmelden?

Lebenshilfe Rems-Murr e.V.  
Bahnhofstraße 8 · 71522 Backnang  
Telefon: 07191 83383  
E-Mail: lebenshilfe.rems-murr@t-online.de

### **Wochenend-Erlebnis im Wilhelm-Traub-Haus**

#### **1. Wer kann teilnehmen?**

An den Wochenenden (Freitagabend bis Sonntagabend) können Menschen mit Behinderung teilnehmen, die nicht im Heim wohnen.

Mehrmals im Jahr finden für Kinder im Alter von 6 – 14 Jahren Kinder-Wochenenden mit entsprechendem Programm statt.

Jugendliche ab 15 Jahre und Erwachsene können an den übrigen Wochenenden teilnehmen.

#### **2. Wo ist das Wilhelm-Traub-Haus?**

Das Wilhelm-Traub-Haus liegt im Naherholungsgebiet „Plattenwald“ der Stadt Backnang und ist ein Ort zum Wohnen und Wohlfühlen.

Es ist behindertengerecht gebaut und für acht Gäste eingerichtet. Durch diesen familiären Rahmen ist eine besonders individuelle Betreuung möglich. Den Gästen stehen ein 2-Bettzimmer und zwei 3-Bettzimmer zur Verfügung. Zur Körperpflege gibt es zwei Duschräume mit WC und ein Bad für Rollstuhlfahrer. Im großen Wohnzimmer mit Küchen- und Essbereich ist Platz zur Kommunikation und Freizeitgestaltung.

Das Wilhelm-Traub-Haus ist Eigentum der Stadt Backnang und der Lebenshilfe stehen Räume im Ober- und Untergeschoß zur Verfügung.

Seit 1992 bietet die Lebenshilfe dort Betreuung für Menschen mit geistiger Behinderung an.

Wilhelm-Traub-Haus, Wilhelm-Erlenbusch-Straße 7, 71522 Backnang. Telefon: 07191 72144.

#### **3. Zusatzangebote:**

Auf dem Programm stehen regelmäßig Ausflüge und Besuche von Veranstaltungen sowie abwechslungsreiche Zusatzangebote.

Da wir lange vorausplanen, kann es bei den Zusatzangeboten zu Änderungen kommen.

#### **4. Finanzierung und Stornogebühren:**

Die Finanzierung der Wochenendbetreuung erfolgt durch die Pflegekassen, den Landkreis Rems-Murr und den Eigenanteil. Dieser beträgt 11 Euro pro Tag.

Bei einer Absage innerhalb von weniger als 3 Wochen vor dem ersten Tag des gebuchten Wochenendes fällt eine Stornogebühr von 15 Euro pro Tag an.

### **Urlaub**

#### **1. Wer kann teilnehmen?**

Urlaub wird grundsätzlich für die Mitglieder der Lebenshilfe organisiert. Sofern genügend Plätze vorhanden sind, stehen sie selbstverständlich auch Nichtmitgliedern zur Verfügung.

#### **2. Anmeldung:**

Anmeldungen sind möglich bis 9.2.2024.

Nach dem Anmeldeschluss erfolgt die Platzvergabe.

Bei einer Überzahl von Anmeldungen behalten wir uns vor, jede angemeldete Person nur für einen Urlaub einzuteilen.

Nach der Einteilung verschicken wir als Bestätigung der Anmeldung eine verbindliche Zusage. Nähere Informationen erhalten Sie rechtzeitig vor Beginn des Urlaubs.

Anmeldungen, die nach dem Anmeldeschluss eingehen, können wir nur berücksichtigen, wenn noch Plätze frei sind.

### **3. Kosten und Zahlung:**

Die Preise wurden entsprechend den im Jahre 2024 entstehenden Kosten kalkuliert. Der gesamte Preis wird vor dem Urlaub berechnet.

### **Der Preis für den Urlaub setzt sich aus Sachkosten sowie Assistenz- und Pflegekosten zusammen.**

Die Sachkosten beinhalten die Reisekosten sowie die Kosten der Unterkunft und der Verpflegung. **Die Sachkosten müssen selbst bezahlt werden.**

Assistenz- und Pflegekosten sind Kosten für die Begleitung sowie die Betreuung und die Pflege. Zur Deckung der Assistenz- und Pflegekosten gibt es verschiedene Zuschüsse, die je nach Voraussetzung unterschiedlich sind:

- Persönliches Budget
- Pflegekasse nach § 39 SGB XI bei anerkannter Pflegebedürftigkeit bzw. nach § 45 b SGB XI bei Vorliegen der Voraussetzungen.

### **Die Kostenübernahme muss selbst geklärt werden.**

Sollte die Aufbringung der Kosten im Einzelfall zu sozialen Härten führen, so kann der Vorstand auf begründeten Antrag nach seinem Ermessen entscheiden, ob und in welcher Höhe eine Ermäßigung gewährt wird.

### **4. Stornogebühren:**

Bei einer Absage innerhalb von weniger als 3 Wochen vor dem ersten Tag des gebuchten Urlaubs fällt eine Stornogebühr von 10 % des Preises an.

### **5. Weitere Bedingungen:**

Nur bedingt betreuen können wir Menschen, die in ihren Verhaltensweisen sehr auffällig sind (aggressiv, intolerant, nicht gruppenfähig, sich allem verweigern) und stark von der Norm abweichendes Verhalten zeigen.

Nicht betreuen können wir:

- Menschen mit stark autistischen Verhaltenszügen,
- Menschen mit starker Inkontinenz, bei denen auch der Gebrauch von Einlagen oder Windeln nicht ausreichend bzw. von Nutzen ist,
- Menschen, die eine „Rund-um-die-Uhr-Betreuung“, also auch nachts, benötigen oder ständige Aufsicht brauchen.

### Kurse

#### **1. Anmeldung:**

Für Kurse, an denen bereits bisher schon teilgenommen wurde, benötigen wir keine neue Anmeldung.

Die Anmeldung zu neuen Kursen kann formlos bei der Geschäftsstelle der Lebenshilfe Rems-Murr erfolgen.

#### **2. Abmeldung:**

Wenn ein Kurs nicht mehr besucht werden kann, sollte die Abmeldung umgehend erfolgen.

#### **3. Fahrdienst:**

Wir bieten einen Fahrdienst mit unseren Kleinbussen an. Nähere Einzelheiten erhalten Sie bei der Geschäftsstelle der Lebenshilfe Rems-Murr.

#### **4. Kosten und Zahlung:**

Die Gebühr für die Teilnahme an den Kursen wird einmal jährlich erhoben.

Für die Beanspruchung des Fahrdienstes stellen wir einen Teil unserer Kosten in Rechnung.

Durch die Fahrtentgelte für die Beförderung ist keine Kostendeckung für die Lebenshilfe erreicht. Evtl. können Fahrtkosten über das Persönliche Budget abgerechnet werden.

Infos hierzu gibt es beim Landratsamt Rems-Murr-Kreis.

Sollte die Aufbringung der Kosten im Einzelfall zu sozialen Härten führen, so kann der Vorstand auf begründeten Antrag nach seinem Ermessen entscheiden, ob und in welcher Höhe eine Ermäßigung gewährt wird.

### Häusliche Betreuung

#### **1. Was ist das?**

Das ist eine Einzelbetreuung, abgestimmt auf die persönlichen Voraussetzungen und Wünsche der Menschen mit Behinderung und ihrer Angehörigen.

Insbesondere bieten wir Betreuung und Begleitung zu Hause oder bei Freizeitunternehmungen an.

#### **2. Kosten:**

20 Euro pro Stunde

Evtl. können Zuschüsse über das Persönliche Budget oder von der Pflegekasse beantragt werden.







# Lebenshilfe

für Menschen mit geistiger Behinderung  
Kreisvereinigung Rems-Murr e.V.

## **Geschäftsstelle**

Geschäftsführerin: Ursula Urbanski

Bahnhofstraße 8

71522 Backnang

Telefon: 07191 83383

Telefax: 07191 954553

E-Mail: [lebenshilfe.rems-murr@t-online.de](mailto:lebenshilfe.rems-murr@t-online.de)

Internet: [www.lebenshilfe-rems-murr.de](http://www.lebenshilfe-rems-murr.de)

Bitte ausfüllen und unterschrieben  
zurücksenden an:  
Lebenshilfe Rems-Murr e.V.  
Bahnhofstr. 8 · 71522 Backnang



**Lebenshilfe**  
für Menschen mit geistiger Behinderung

**Anmeldeschluss:  
09.02.2024**

## Anmeldebogen 2024

Vor- und Zuname Eltern/Betreuer ..... Telefon .....

Anschrift ..... E-Mail .....

### Anmeldung von

Vor- und Zuname ..... Geburtsdatum ..... Pflegegrad .....

Anschrift ..... Grad d. Behinderung .....

Pflegekasse ..... Versichertennummer .....

Anschrift Pflegekasse .....

Wohnheim/Betreutes Wohnen? ja  nein

Schule/Werkstatt (Name, Anschrift) .....

Besteht eine Haftpflichtversicherung? ja  nein

.....  
(Versicherungsgesellschaft mit genauer Anschrift und Versicherungsnummer)

Der Teilnehmer / die Teilnehmerin kann oben im Stockbett schlafen? ja  nein

Einverständniserklärung für die Veröffentlichung der vom Teilnehmer/  
von der Teilnehmerin entstandenen Foto- / Film- und Tonaufnahmen.

Hierzu können die Aufnahmen auch bearbeitet und vervielfältigt werden. ja  nein

### für folgende Angebote:

Urlaub 1: 21. Juni bis 27. Juni 2024 Erholung im Westerwald Jörg Schaal

Urlaub 2: 29. Juni bis 7. Juli 2024 Zelten in Sippersfeld Benjamin Mutter

Urlaub 3: 29. Juli bis 9. August 2024 Erholung in Backnang Sandra Rudolph

Urlaub 4: 23. August bis 1. September 2024 Erholung in Augsburg Annika Seke

#### Besondere Bedingungen:

Die Lebenshilfe kann nur bedingt betreuen:

- Menschen, die in ihren Verhaltensweisen sehr auffällig sind (aggressiv, intolerant, nicht gruppenfähig, sich allem verweigern) und stark von der Norm abweichendes Verhalten zeigen.

Die Lebenshilfe kann nicht betreuen:

- Menschen mit stark autistischen Verhaltenszügen,
- Menschen mit starker Inkontinenz, bei denen auch der Gebrauch von Einlagen oder Windeln nicht ausreichend bzw. von Nutzen ist,
- Menschen, die eine „Rund-um-die-Uhr-Betreuung“, also auch nachts, benötigen oder ständige Aufsicht brauchen.

**Stornogebühren:** Bei einer Absage innerhalb von weniger als 3 Wochen vor dem ersten Tag des Angebots fallen Stornogebühren in Höhe von 10 % der Kosten an.

**Ich / wir haben von diesen Bedingungen Kenntnis genommen und sind darüber informiert worden, dass es sich um eine Gruppenveranstaltung handelt und keine Einzelbetreuung gewährleistet werden kann.**

**Ich / wir akzeptieren die Teilnahmebedingungen.**

Ort, Datum ..... Unterschrift .....